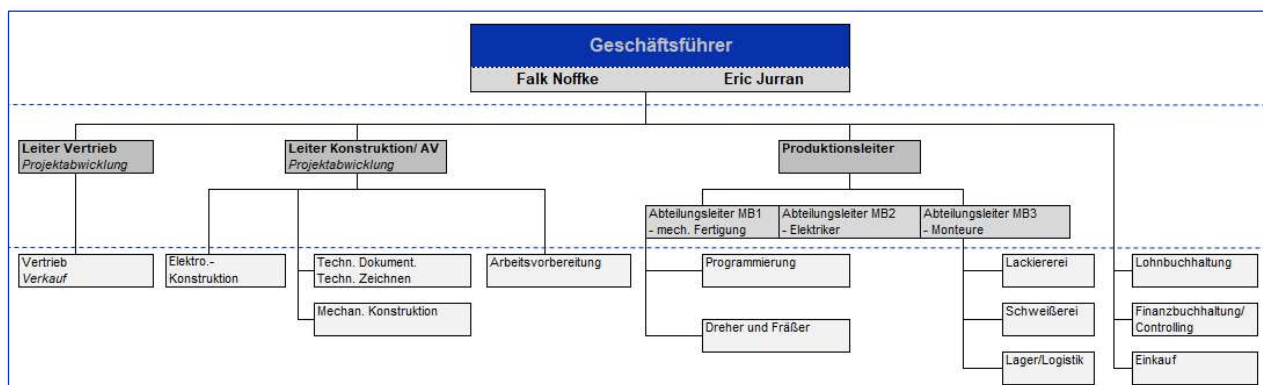


Als namhafter, mittelständischer Hersteller von Förder- und Automatisierungstechnik suchen wir in der Region Zwickau zur Verstärkung unseres Teams

eine/n Elektrokonstrukteur/-in

Über uns:

Unser Unternehmen hat sich 2019 erfolgreich aus einer Firmennachfolge heraus gegründet. Wir haben zu diesem Zeitpunkt alle damaligen Mitarbeiter in die SMA übernommen, sodass wir – trotz unseres noch jungen Alters – auf viel Erfahrung und Wissen unserer Mitarbeiter stolz sein können. Unser Unternehmen beschäftigt aktuell 55 Mitarbeiter in den verschiedenen Abteilungen. Die Unternehmensstruktur ist in der nachfolgenden Grafik dargestellt.



Wir zeichnen uns besonders durch eine hohe Fertigungstiefe und die sich dadurch ergebende hohe Flexibilität aus.

Zu unseren Kunden gehören Automobilkonzerne, wie Volkswagen und Audi mit ihren verschiedenen Standorten, aber auch CargoBeamer, Johnson Controls, Mahle und viele andere. Für unsere Kunden entwickeln und bauen wir die verschiedensten Sonderanlagen. Hierzu zählen zum Beispiel Hohlraumkonservierungsanlagen, Anlagen zur Batterieherstellung, Anlagen der Förder- und Hebeteknik, Prüfanlagen und vieles mehr. In der Regel ist jeder Auftrag ein neues Produkt – das macht die Arbeit immer abwechslungsreich und interessant.

Ihre Aufgaben:

- Programmierung von SPS (vorrangig Siemens)
- Erstellen von Elektrolänen mit E-Plan
- Inbetriebnahme von Automatisierungsanlagen

Ihr Profil:

- Abgeschlossene Ausbildung zum Elektroniker für Automatisierungstechnik
- Studium als Dipl.-Ing. Fachrichtung Automatisierungstechnik
- Berufserfahrung von Vorteil
- Reisebereitschaft

Wir bieten Ihnen:

- Ein motiviertes, engagiertes, innovatives Team, sowie flache Hierarchien und eine offene Kommunikation
- Einen unbefristeten Arbeitsvertrag mit dem Ziel einer vertrauensvollen, langfristigen und erfolgreichen Zusammenarbeit
- Eine leistungsgerechte Vergütung und Möglichkeiten zur fachlichen Weiterbildung
- Eine abwechslungsreiche, interessante und eigenverantwortliche Tätigkeit sowie einen modern ausgestatteten Arbeitsplatz

Haben wir Ihr Interesse geweckt?

Dann freuen wir uns auf Ihre aussagefähigen Bewerbungsunterlagen unter Angabe des frühestmöglichen Eintrittstermins per E-Mail oder alternativ auf dem Postweg. Ihr Ansprechpartner ist Herr Noffke.